

Мектептің техникалық

паспорты

Технический
паспорт школы

ҚР ӘМ Тіркеу қызметі және құқықтық көмек көрсету комитетінің

Комитет Регистрационной службы и оказания правовой помощи МЮ РК

"Ақмола облысы бойынша жылжымайтын мүлік жөніндегі орталығы" РМҚК

РГКП "Центр по недвижимости по Акмолинской области"

Тіркелетін жылжымайтын мүлік объектісіне (көппәтерлі тұрғын үйлер, офистар, өндірістік, сауда объектілері және т.б.) **ТЕХНИКАЛЫҚ ПАСПОРТ (Н-2) / ТЕХНИЧЕСКИЙ ПАСПОРТ (Ф-2)** на регистрируемые объекты недвижимости (многоквартирные жилые дома, офисы, промышленные, торговые объекты и т.п.)

| | |
|-----------------------------------|------------------------------|
| 1. Облысы | Ақмола |
| Область | Акмолинская |
| 2. Ауданы | Енбекшілдер |
| Район | Енбекшильдерский |
| 3. Қала (кенті, елді мекені) | Макинка, Макинка АУЛ(СЕЛО) |
| Город (поселок, населенный пункт) | Макинский, АУЛ(СЕЛО) Макинка |
| 4. Қаладағы аудан | |
| Район в городе | |
| 5. Мекен-жайы | Валерий Чкалов көш., 65 |
| Адрес | ул. Валерия Чкалова, д. 65 |
| 6. Кадастрлық нөмір | |
| Кадастровый номер | 01:172:011:812:1 |
| 7. Түгендеу нөмір | |
| Инвентарный номер | 313 |

Қордың санаты / Категория фонда нежилой фонд - для обслуживания объекта (А)

ЖАЛПЫ МӘЛІМЕТТЕР / ОБЩИЕ СВЕДЕНИЯ

| | | | |
|---|--------|---|-----------|
| 1. Сериясы, жобаның түрі Серия, тип проекта | | 8. Тұрғын емес үй-жайдың ауданы Площадь нежилых пом-ий | |
| 2. Қабат саны Число этажей | 2 | 9. Пәтер саны Число квартир | |
| 3. Құрылыс ауданы Площадь застройки | 1662,2 | 10. Үй-жайлар, бөлмелер саны Число помещений, комнат | 80 |
| 4. Ғимараттың ауқымы Объем здания | 7646 | 11. Қабырға материалы Материал стен | КИРПИЧНЫЕ |
| 5. Жалпы алаңы Общая площадь | 2473 | 12. Салынған жылы Год постройки | 1968 |
| 6. Балконның, лоджияның және т.б. алаңы Площадь балкона, лоджии ж.б. | | 13. Табиғи тозу Физический износ | 30 |
| 7. Тұрғын ауданы Жилая площадь | | | |

Широта 52.573113
долгота 70.5989928

Паспорт
Паспорт составлен по состоянию на 24.08.2011

ж. жағдайы бойынша жасалған г.

Директор
Директоры

Калманбаев К.Ж.
(қолы / подпись)



КОНСТРУКТИВТІК ЭЛЕМЕНТТЕРДІҢ ЖӘНЕ ИНЖЕНЕРЛІК ҚҰРАЛ-ЖАБДЫҚТАРДЫҢ ТЕХНИКАЛЫҚ СИПАТТАМАСЫ
ТЕХНИЧЕСКОЕ ОПИСАНИЕ КОНСТРУКТИВНЫХ ЭЛЕМЕНТОВ И ИНЖЕНЕРНОГО ОБОРУДОВАНИЯ

| № | Конструктивтік элементтердің атауы Наименование конструктивных элементов | | Конструктивтік элементтердің сипаттамасы (материал, әрленуі және т.б.) Описание конструктивных элементов (материал, отделка и т.д.) | Техникалық жағдайы (отыруы, шіруі, жарылуы және т.б.) Техническое состояние (осадка, гниль, трещины и т.д.) | Тоғу % Износ % | Ағымдағы өзгерістер / Текущие изменения | |
|-------------------------|---|---|--|--|---|---|--|
| 1 | 2 | | 3 | 4 | 5 | 6 | |
| А (1968) - Школа | | | | | | | |
| 1 | Іргетасы Фундамент | | БЛОКТЫ / БЛОЧНЫЙ | қанағаттандырарлық / удовлетворительно | 30 | | |
| 2 | а) | ішкі және сыртқы тұрақты қабырғалары наружные и внутренние капитальные стены | КІРПІШТІ / КИРПИЧНЫЕ | қанағаттандырарлық / удовлетворительно | 30 | | |
| | б) | ара қабырға перегородки | КІРПІШТІ / КИРПИЧНЫЕ | қанағаттандырарлық / удовлетворительно | 30 | | |
| 3 | Аражабын Перекрытия | шатырлық чердачное | | | 0 | | |
| | | қабатаралық междуэтажное | | | 0 | | |
| 4 | шатыр кровля | | ШИФЕРЛІ / ШИФЕРНАЯ | қанағаттандырарлық / удовлетворительно | 30 | | |
| 5 | Еден Полы | 1-ші қабаттың 1-го этажа | ТАҚТАЙЛЫ / ДОЩАТЫЕ | қанағаттандырарлық / удовлетворительно | 30 | | |
| | | келесі қабаттардың последующих этажей | | | 0 | | |
| 6 | Ойықтар Проемы | терезелер окна | 2 - ЕСЕ САҢ / 2 - ЫЕ ГЛ. | қанағаттандырарлық / удовлетворительно | 30 | | |
| | | есіктер двери | ЖАЙ АҒАШ ҰСТАЛЫҚ ЖҰМЫСТАРЫ / ПРОСТОЙ ПЛОТНИЧНОЙ РАБОТЫ | қанағаттандырарлық / удовлетворительно | 30 | | |
| 7 | Өрлеу жұмыстары Отделочные работы | ішкі внутренние | СЫЛАҚ АҒАРТЫЛҒАН / ОШТУК. ПОБЕЛЕНО | қанағаттандырарлық / удовлетворительно | 30 | | |
| | | сыртқы наружные | | | 0 | | |
| 8 | Ыстық су мен қамтамасыздандырылған Горячее водоснабжение | | | | | | |
| 9 | Су құбыры / Водопровод | | | | | | |
| 10 | Канализация / Канализация | | Канализация | қанағаттандырарлық / удовлетворительно | 30 | | |
| 11 | Электрмен жарықтандыру Электроосвещение | | Электроосвещение | қанағаттандырарлық / удовлетворительно | 30 | | |
| 12 | Жылу Отопление | пешті / печное | | | | | |
| 13 | | газ пешті / печное газовое | | | | | |
| 14 | | ЖЭО-нан / от ТЭЦ | | | | | |
| 15 | | АГВ-дан / от АГВ | | | | | |
| 16 | | жеке жылу қондырылған от индивидуальной отопительной установки | газбен на газе | | | | |
| 17 | | | қатты отын мен на твер-дом топливе | Водяное | қанағаттандырарлық / удовлетворительно | 30 | |
| 18 | | аудандық қазандығынан от районной котельной | газбен на газе | | | | |
| 19 | | | қатты отын мен на твер-дом топливе | | | | |
| 20 | | Басқа жұмыстар / Разные работы | | | | | |

Техникалық паспортқа қоса берілетін құжаттардың тізбесі
 Перечень документов, прилагаемых к техническому паспорту:

- Қабаттық жоспарлар
Позтажные планы
- Қабаттық жоспарларға экспликация
Эспликация к поэтажным планам
-

Ерекше белгілері / Особые отметки:

ЖЕР УЧАСКЕСІНІҢ ЭКСПЛИКАЦИЯСЫ, М2 / ЭКСПЛИКАЦИЯ ЗЕМЕЛЬНОГО УЧАСТКА, М2

| | | | | | | |
|--|--|---------------|---|--|---|------------------------------------|
| Жер кесіп беру құжаттары бойынша По землеотводным документам | Нақты қолданылғаны бойынша По фактическому использованию | Барлығы Всего | Құрылысы бар алаң / Застроенная площадь | | Салынбаған алаң / Незастроенная площадь | |
| | | | Негізгі құрылымдар Под основными строениями | Берік құрылымдар мен ғимараттар Под прочими постройками и сооружениями | Асфальттік жабын Асфальтовое покрытие | Басқадай жабындар Прочие замощения |
| 1 | 2 | 3 | 4 | 5 | 6 | 7 |
| | | | | | | 8 |

Салынбаған алаң / Незастроенная площадь

| | | | | | | | | | |
|---|---------------|---|---------------------------------|-------------------------|--|----|----|----|----|
| Жабдықталған алаңдар / Оборудованные площадки | Барлығы Всего | Жасыл көшеттер / Зеленые насаждения оның ішінде / в том числе | | | | | | | |
| | | Шаруашылық Хозяйственные | Ағашты гүлзар Газон с деревьями | Жеміс бағы Плодовый сад | Гүл егілген газон Газоны, цветочные клумбы | | | | |
| 9 | 10 | 11 | 12 | 13 | 14 | 15 | 16 | 17 | 18 |
| | | | | | | | | | |

Негізгі және қызметтік құрылымдардың, суық жапсаржай, жертеле, аулалық ғимараттар, жабындардың қолдану орны мен сипаттамасы / Назначение и характеристика основных и служебных строений, холодных пристроек, подвалов, дворовых сооружений, замощений

| | | | | | | | | | | |
|---------------------------------|---------------------------|------------------------|----------------------|------------------|--|---|---------------------|--------------|-----------|----------------|
| Жоспардағы литер Литер по плану | Қолданылу орны Назначение | Ауданы, м2 Площадь, м2 | Көлемі, м3 Объем, м3 | Тозу, % Износ, % | Конструктивтік элементтердің сипаттамасы / Описание конструктивных элементов | | | | | |
| | | | | | іргетас фундамент | қабырға және ара қабырғалар стены и перегородки | аражабын перекрытия | шатыр кровля | еден полы | ойықтар проемы |
| 1 | 2 | 3 | 4 | 5 | 6 | 7 | 8 | 9 | 10 | 11 |
| A | Школа | 1662.2 | 7646 | 30 | БЛОК, ұйы | КИРПИЧ, БЕ | ЖБ ПЛИТЫ | ШИФЕРНАЯ | | |

Маман орындады _____ (Т.А.Ә., қолы / Ф.И.О., подпись) Каскеев С.К.

Зыполнил специалист _____ (Т.А.Ә., қолы / Ф.И.О., подпись) Омаров Д.С.

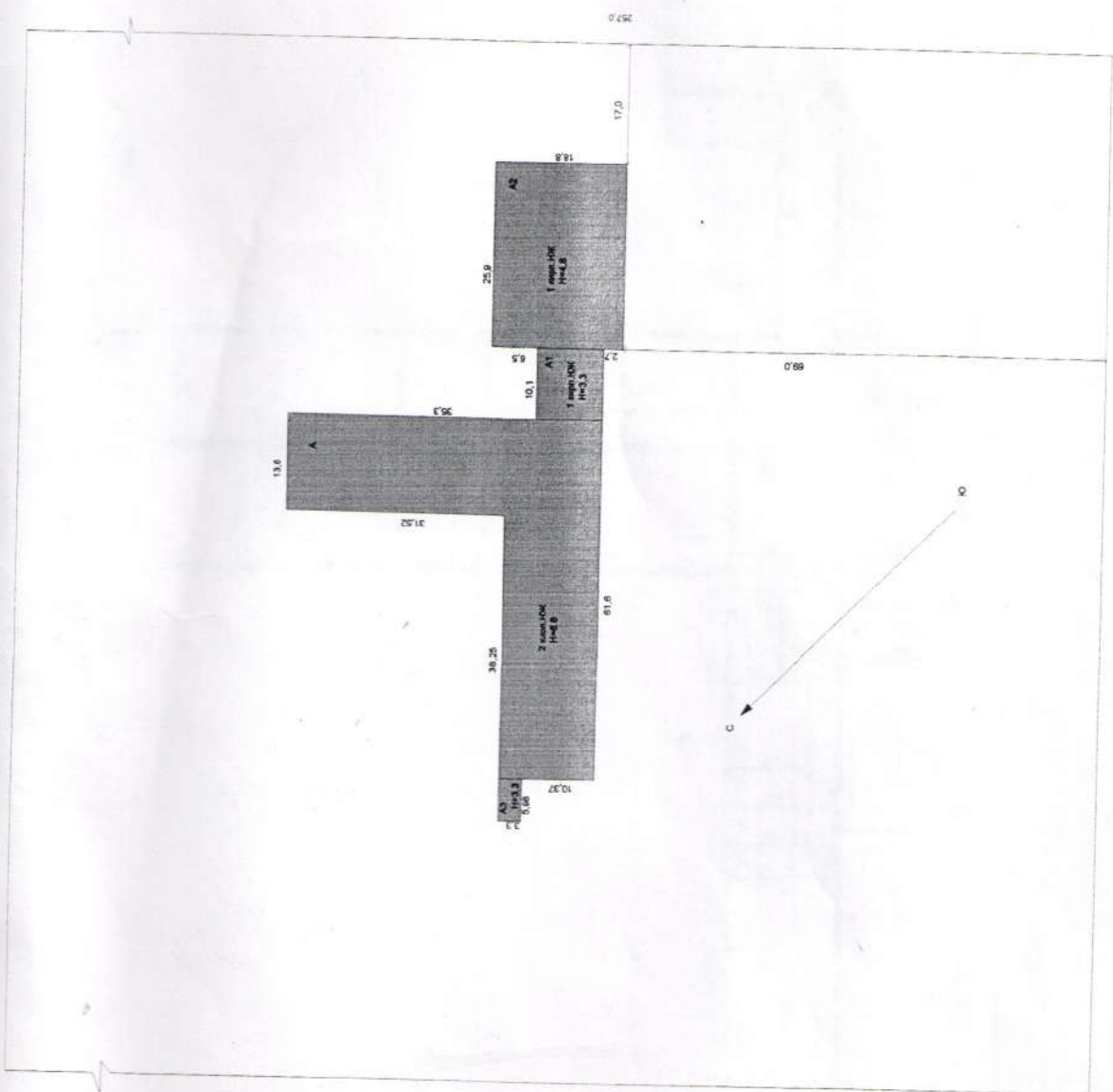
Филиал басқарушысы
Управляющий филиалом

Немірілген және тілілген парақтың сапы
Директор _____ (К.Ж. Қайымбетов)

24.08.2011 жылы / год

Директор
(К.Ж. Қалимберг)

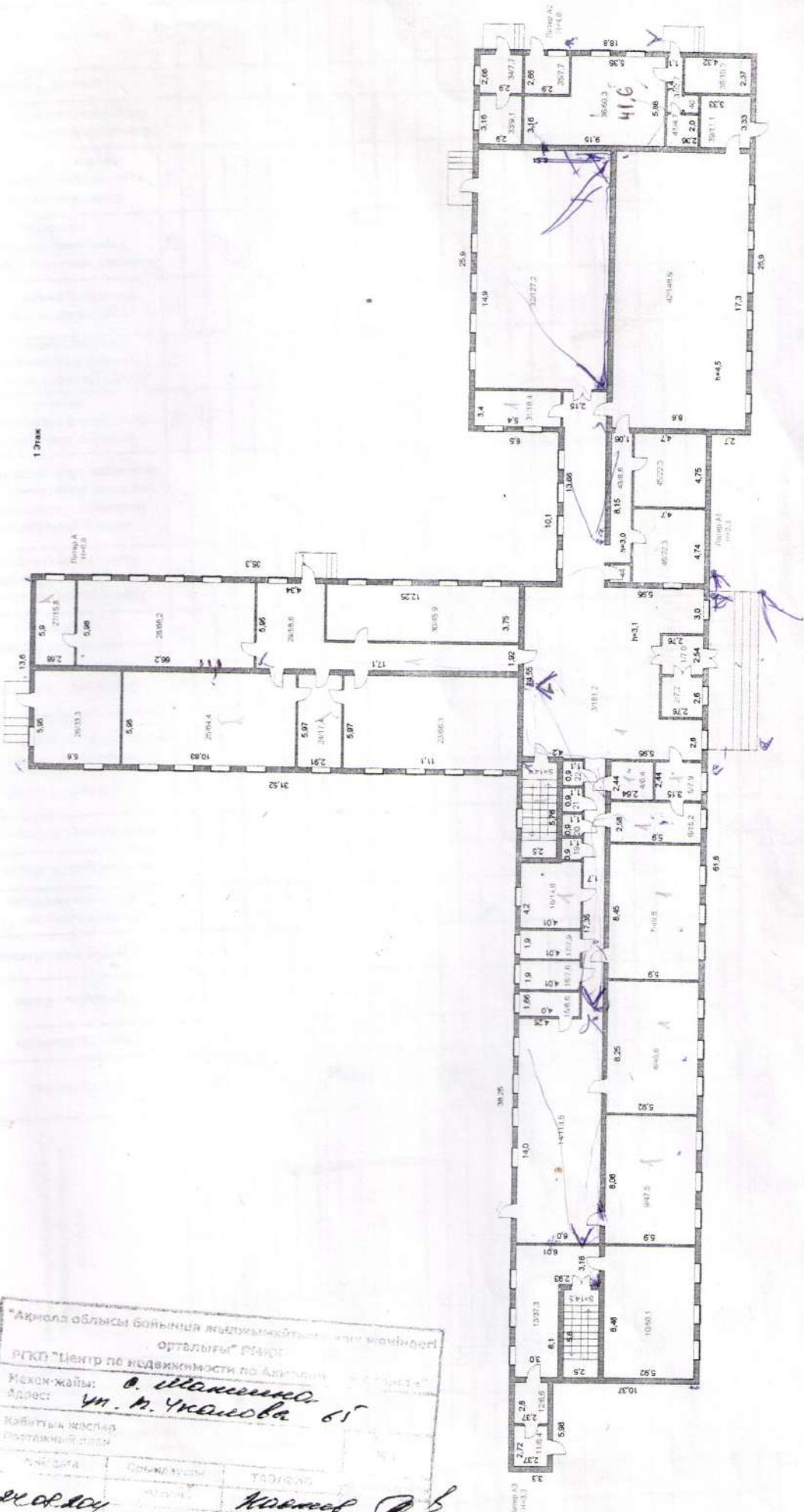
148.7



"Ақмола облысы бойынша жылжымайтын мүлік жөніндегі орталығы" РМҚК
 РТҚП "Центр по недвижимости по Акмолинской области"
 Мекен-жайы: *с. Шахмат*
 Адрес: *ул. М. Чкалова 85*

Жер телімінің жоспары
 План земельного участка

| күн/дата | Орындаушы | ТАЗ/СИС | Қолы/подпись |
|-------------------|-----------|---------------|--------------------|
| <i>24.08.2024</i> | Мезан | <i>Кремел</i> | <i>[Signature]</i> |
| | Тексерді | <i>Кремел</i> | <i>[Signature]</i> |



"Ақмола облысы бойынша жылжымайтын мүлікке қатысты мәселелерді шешу орталығы" РМҚО
 РҚКО "Центр по недвижимости по Алматы"

Мекен-жайы: *В. Шакирова*
 Адрес: *Ул. П. Уралова 65*

Қайыптық жаслар
 Қатысушылар

| Аты-жаны | Сызықшылдығы | Табиғаты |
|-----------------|--------------|--------------|
| <i>Ж. А. А.</i> | | <i>Қызыл</i> |
| | | <i>Қызыл</i> |

